



**ИЗЛУЧАТЕЛИ В ВИДЕ МОДЕЛИ АБСОЛЮТНО ЧЕРНОГО ТЕЛА
АЧТ-165/40/100 И АЧТ-45/100/1100**



АЧТ-165/40/100 выпускается по ТУ 4276-067-02566540-2006

АЧТ-45/100/1100 выпускается по ТУ 4276-001-02566540-2004

АЧТ-165/40/100 зарегистрировано в Государственном реестре средств измерений под № 41747-09. Свидетельство об утверждении типа средств измерений RU.C.32.001.A №36755.

АЧТ-45/100/1100 зарегистрировано в Государственном реестре средств измерений под 40099-08. Свидетельство об утверждении типа средств измерений ОС.С.32.010.A №34679/1.

АЧТ-45/100/1100 сертифицировано в Республике Казахстан №KZ.02.03.06528-2015/40099-08, №11754



АЧТ-165/40/100 и АЧТ-45/100/1100 являются эталонными излучателями в виде модели абсолютно черного тела не ниже 2-ого разряда.

НАЗНАЧЕНИЕ:

АЧТ-165/40/100 предназначено для градуировки и поверки пирометров в диапазоне температур 40...95°C в лабораторных и цеховых условиях.

АЧТ-165/40/100 состоит из

- излучателя теплового ИТ,
- блока управления БУ-7-5,
- эталонного термометра сопротивления ЭТС-100
- измерителя универсального прецизионного В7-99.

Блок управления поддерживает температуру в рабочей зоне ИТ примерно в соответствии с заданной. Точное значение температуры АЧТ определяется по измеренному В7-99 значению сопротивления ЭТС-100, пересчитанному в значение температуры.

НАЗНАЧЕНИЕ:

АЧТ-45/100/1100 предназначено для градуировки и поверки пирометров в диапазоне температур 300...1100°C в лабораторных и цеховых условиях.

АЧТ-45/100/1100 состоит из

- печи трубчатой ПТ,
- блока управления БУ-7-4,
- эталонного преобразователя термоэлектрического ППО (2-го разряда),
- термостата нулевого ДДШ 5.868.003
- прецизионного милливольтметра В7-99.

Блок управления поддерживает температуру в рабочей зоне ПТ примерно соответствующей заданной.

ТЕХНИЧЕСКИЕ ХАРАКТЕРИСТИКИ	АЧТ-165/40/100	АЧТ-45/100/1100
Диапазон воспроизводимых температур, °С	40 ...95	300 ...1100
Используемый блок управления	БУ-7-5	БУ-7-4
Коэффициент излучательной способности	0,99	
Апертура (диаметр выходного отверстия полости излучения), мм, не менее	165	45
Разряд	2-ой	
Доверительная погрешность воспроизведения температуры при доверительной вероятности 0,95, не более	1°C+0,6% от установленной температуры	
Погрешность поддержания температуры в стационарном режиме, °С, не более	±0,15	±0,5
Дрейф температуры излучателя за 15 минут, °С, не более	0,1	0,25
Время выхода на стационарный режим, мин, не более	от 40 до 60 °С, 50 мин от 60 до 95 °С, 90 мин	120 мин
Время перехода с одного стационарного режима на другой в диапазоне температур, мин, не более	от 40 до 95 °С 50 мин	от 300 до 600 °С, 120 мин от 600 до 1100 °С, 120 мин
Разрешающая способность индикации температуры (на блоке управления), °С	0,01	0,001 (до 999,999°C) 0,01 (свыше 1000,01°C)
Связь с ЭВМ	RS-232 (передается значение температуры, измеренное блоком управления)	
Вид климатического исполнения по ГОСТ 15150-69	УХЛ4.1	
Температура окружающего воздуха, °С	20±5	
Питание	~ 220 В; 50 Гц	
Потребляемая мощность, кВт, не более	3	5
Габаритные размеры*, мм, не более		
- излучателя теплового ИТ	332x440x620	-
- печи трубчатой ПТ	-	200x340x800
- блока управления	241x110x370	
- термостата нулевого	-	Ø200x265
- В7-99	270x110x360	-
Масса*, кг, не более:		
- излучателя теплового ИТ (без теплоносителя)	20	-
- печи трубчатой ПТ	-	25
- блока управления	4,5	4,5
- термостата нулевого	-	2,5
- В7-99	5	-

* масса и габариты В7-54/3, ЭТС-100, ППО не указаны



КОМПЛЕКТНОСТЬ АЧТ-165/40/100:

- излучатель тепловой ИТ;
- блок управления БУ-7-5;
- эталонный термометр сопротивления ЭТС-100;
- кабели соединительные (3 шт.);
- руководство по эксплуатации.
- кабель интерфейсный ДДШ 6.644.033;
- программное обеспечение 643.02566540.00019-01, позволяющее отображать график работы АЧТ в режиме реального времени на компьютере.

ПО ОТДЕЛЬНОЙ ЗАЯВКЕ:

- измеритель универсальный прецизионный В7-99 (универсальный вольтметр В7-54/3 или омметр Щ306/1)*.

*Допускается вместо В7-99 использовать другие приборы класса точности не хуже 0,01 с разрешающей способностью не более 0,01 Ом на пределе измерения 1 кОм.

КОМПЛЕКТНОСТЬ АЧТ-45/100/1100:

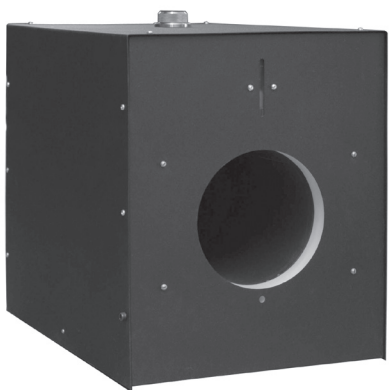
- печь трубчатая ПТ;
- никелевая излучающая вставка для печи ПТ;
- диафрагмы (10 мм и 20 мм) (2 шт.) - применяются при проверке показателя визирования пирометров;
- блок управления БУ-7-4;
- эталонный термопреобразователь ППО-2-1250-01 (2-го разряда с градуировкой от 300°С до 1200°С);
- термостат нулевой ДДШ 5.868.003 (для компенсации холодных концов ППО);
- руководство по эксплуатации;
- программное обеспечение 643.02566540.00019-01, позволяющее отображать график работы АЧТ в режиме реального времени на компьютере.

ПО ОТДЕЛЬНОЙ ЗАЯВКЕ:

- прецизионный милливольтметр В7-99**;
- кабель интерфейсный ДДШ 6.644.033.

** При использовании В7-99 - температура автоматически отображается на дисплее прибора.

АЧТ-165/40/100



излучатель тепловой ИТ



БУ-7-5



В7-99

АЧТ-45/100/1100



печь трубчатая ПТ с установленной диафрагмой

БУ-7-4

термостат нулевой ДДШ 5.868.003



В7-99